

# Resource Junior – preparat odżywczy w proszku dla dzieci po 1. roku życia smak waniliowy 400g

## Poznaj Resource® Junior

To całkowicie zbilansowane żywienie, czyli dieta kompletna dla dzieci powyżej 1. roku życia.



Resource Junior to kompletna pod względem odżywczym dieta w proszku o smaku waniliowym przeznaczona dla dzieci powyżej 1. roku życia. Żywność specjalnego przeznaczenia medycznego, do postępowania dietetycznego w stanach niedożywienia lub w przypadku ryzyka niedożywienia, np. w:

- Biegunkach przewlekłych, w przypadku których istnieje ryzyko wystąpienia niedożywienia
- Zaburzeniach połykania, gryzienia i żucia
- Zaburzeniach wzrostania
- Mukowiscydozie
- Jadłowstręcie psychicznym
- Okresie okołoperacyjnym
- Chorobach przewlekłych (np. w chorobie nowotworowej)

Warto stosować **Resource Junior 400 g**, ponieważ:

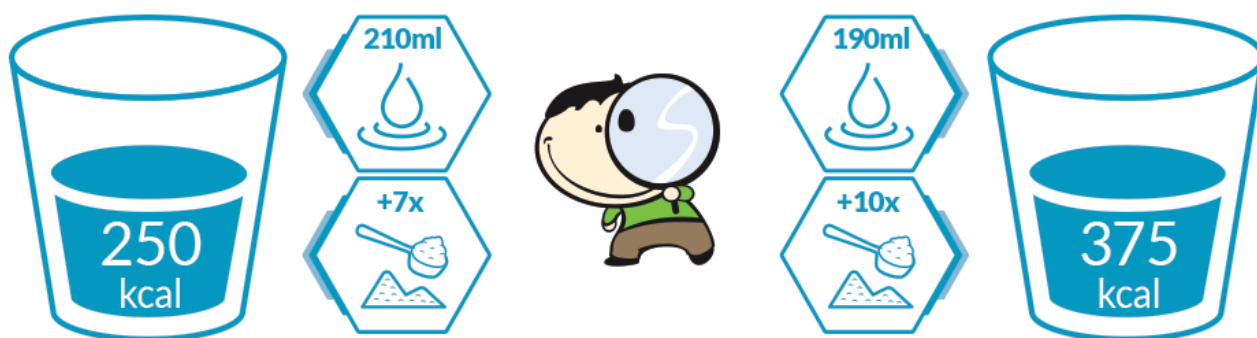
- Dostarcza do diety dziecka wszystkie niezbędne składniki odżywcze
- Zwiększa ilość energii w diecie
- Daje możliwość dostosowania wartości energetycznej do potrzeb pacjenta

Produkt powinien być stosowany pod kontrolą lekarza. Może być stosowany jako wsparcie żywieniowe lub jako jedyne źródło pożywienia.

# Dlaczego warto?



## Sposób przygotowania:



Wskazówki dotyczące sposobu przygotowania Resource Junior 400g.

Bardzo ważne! Dieta zawiera probiotyki, które giną w wysokiej temperaturze!



01  
Sprawdź w tabeli dawkowania, jak przygotować zaleconą ilość gotowego produktu.



02  
Odmierz odpowiednią ilość przegotowanej i ostudzonej do temperatury pokojowej wody i nalej do czystego naczynia.



03  
Odmierz odpowiednią ilość proszku używając załączonej do opakowania miarki lub stosując wagę.



04  
Wsymp proszek do wody o temperaturze niższej niż 45 °C i dokładnie wymieszaj.



05  
Po użyciu przechowuj miarkę w opakowaniu opierając ją o brzeg puszki.





	Gotowa porcja	Woda	Resource® Junior	
250 ml	250 kcal (1,0 kcal/ml)	210 ml	55 g	7 miarek
	375 kcal (1,5 kcal/ml)	190 ml	80 g	10 miarek
500 ml	500 kcal (1,0 kcal/ml)	425 ml	110 g	14 miarek
	750 kcal (1,5 kcal/ml)	380 ml	160 g	21 miarek

## Resource Junior proszek – skład

Maltodekstryna, sacharoza, białka mleka (białko serwatkowe i kazeinian potasu), oleje roślinne (słonecznikowy, rzepakowy), trójglicerydy średniołańcuchowe (MCT), składniki mineralne (fosforan potasu, fosforan sodu, węglan wapnia, chlorek wapnia, chlorek magnezu, siarczan żelaza (II), siarczan cynku, siarczan manganu, siarczan miedzi (II), jodek potasu, selenian (VI) sodu, chlorek chromu (III), molibdenian (VI) sodu), błonniki (guma arabska, fruktooligosacharydy, inulina), emulgator (lecytyna sojowa), aromat, regulator kwasowości (kwas cytrynowy), dwuwinian choliny, olej rybi, witaminy (C, E, niacyna, kwas pantotenowy, B6, A, tiamina, ryboflawina, kwas foliowy, K, biotyna, D, B12), kultury bakterii (Bifidobacterium longum, Lactobacillus paracasei), tauryna, L-karnityna.

Produkt bezglutenowy. Pakowany w atmosferze ochronnej.

## Wartość odżywcza

		100 g	55 g (250 ml)
Wartość energetyczna	kJ/kcal	1960/468	1047/250
Tłuszcz (35 % kcal) w tym:	g	18,3	10,1
- kwasy tłuszczowe nasycone	g	4,7	2,6
- MCT	g	3,1	1,7
- kwasy tłuszczowe jednonienasycone	g	9,5	5,2
- kwasy tłuszczowe wielonienasycone	g	2,7	1,5
- kwas alfa-linolenowy	mg	420	230
- DHA	mg	20	11
- kwas linolowy	mg	2200	1200
Węglowodany (52% kcal) w tym:	g	60,7	33,4
- cukry	g	24	13
- laktoza	g	<0,4	
Błonnik (<1% kcal)	g	2,5	1,38
Białko (12% kcal)	g	13,9	7,6
Sól	g	0,56	0,31
<b>Składniki mineralne</b>			
Sód	mg	225	124
Potas	mg	560	308
Chlorki	mg	360	198
Wapń	mg	380	209

Fosfor	mg	270	149
Magnez	mg	48	26
Żelazo	mg	4,8	2,6
Cynk	mg	3,3	1,8
Miedź	mg	0,55	0,3
Mangan	mg	0,55	0,3
Fluorki	mg	<0,10	
Selen	µg	28	15
Chrom	µg	20	11
Molibden	µg	35	19
Jod	µg	70	39
<b>Witaminy</b>			
A	µg	386	212
D	µg	4,8	2,6
E	mg	6,0	3,3
K	µg	28	15
C	mg	33	18
Tiamina	mg	0,47	0,26
Ryboflawina	mg	0,48	0,26
Niacyna	mg/mg NE	2,2/6,5	1,2/3,6
B6	mg	0,7	0,39
Kwas foliowy	µg	102	56

B12	µg	1,1	0,63
Biotyna	µg	11	5,9
Kwas pantotenowy	mg	2,5	1,4
Cholina	mg	136	75
<i>L.Paracasei</i>	CFU	1x10 <sup>8</sup>	5,5x10 <sup>7</sup>
<i>B.Longum</i>	CFU	1x10 <sup>8</sup>	5,5x10 <sup>7</sup>
Osmolarność	mOsm/l	330	
Osmolarność	mOsm/kg	379	

NE = ekwiwalent niacyny; MCT = trójglicerydy średniołańcuchowe

## Dodatkowe informacje

Nie zmieniaj proporcji. Przestrzegaj zaleceń dotyczących podaży diety lub zaleceń dotyczących dziennego spożycia.

Preparat stosuj pod kontrolą lekarza. Odpowiedni do stosowania jako jedyne źródło pożywienia. Produkt nie jest przeznaczony do stosowania pozajelitowego. Nieodpowiedni dla dzieci poniżej 1. roku życia.

Resource Junior proszek przechowuj w chłodnym i suchym miejscu. Zużyć w ciągu 4 tygodni od otwarcia. Wszystkie przygotowane produkty powinny być szczelnie zamknięte i spożyte w ciągu 6 godzin w temperaturze pokojowej lub w ciągu 24 godzin, jeśli przechowywane są w lodówce.

## Pojemność opakowania:

Puszka, 400 g

## Producent:

NESTLE Health Science